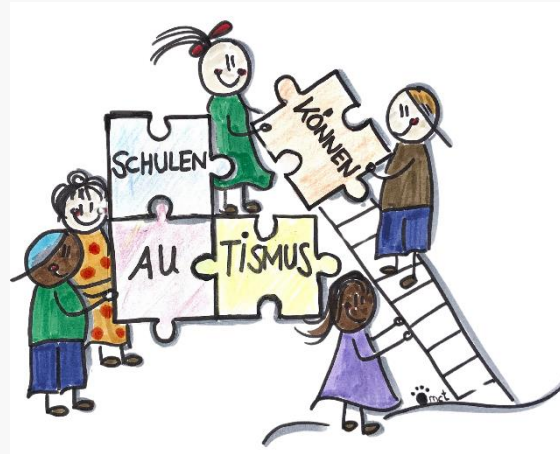




Konzeptschulen Autismus





Arbeitskreis „Konzeptschulen Autismus“



- eingerichtet am Staatsinstitut für Schulqualität und Bildungsforschung (ISB) München
- Start: Schuljahr 2023/2024
- 7 Mitglieder
- Aufgabe: begleitet und koordiniert das Projekt „Konzeptschulen Autismus“, bereitet Ergebnisse aus der Projektphase auf, multipliziert die Ergebnisse



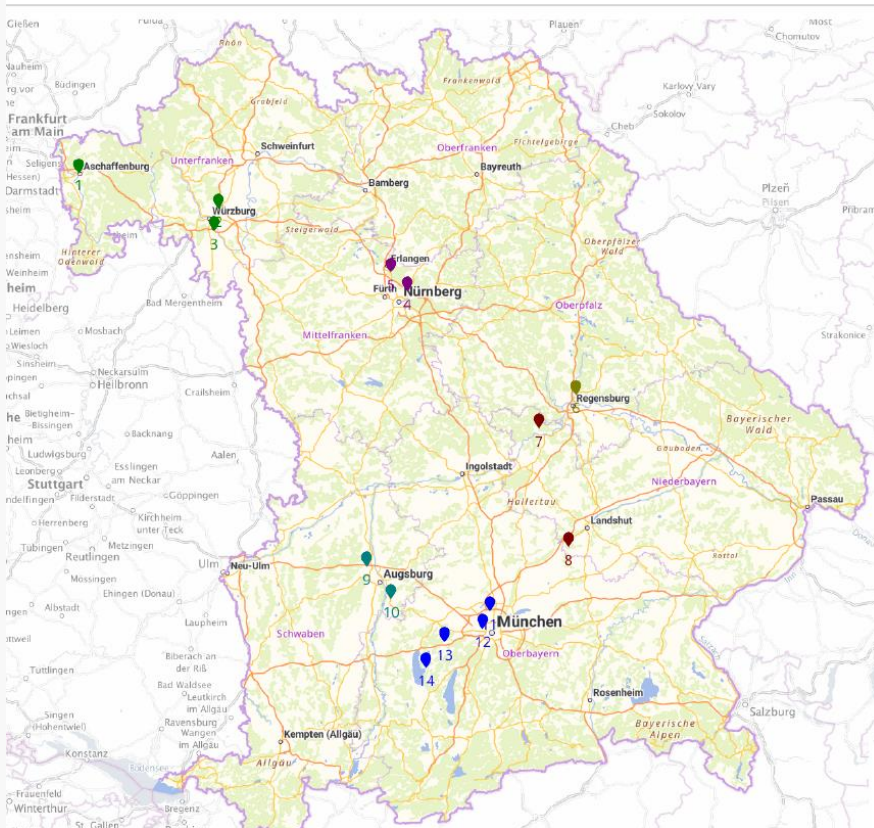
Auszug aus der „Autismusstrategie Bayern“

„Es soll geprüft und ggf. erprobt werden, ob und ggf. wie Schulen grundsätzlich aller Schularten eine besondere Expertise im Bereich Autismus sowohl hinsichtlich des schulrelevanten Wissens wie auch der Förderung in inklusiven Settings entwickeln und anderen Schulen Beispiele guter Praxis anbieten können.“ (S. 36)

- Start des Projekts „Konzeptschulen Autismus“ zum Schuljahr 2023/2024
- 19 Schulen in Bayern (allgemeine Schularten)
 - Erprobungszeitraum: 2 Jahre



Standorte der Konzeptschulen



19 allgemein bildende und berufliche Schulen

- 6 Grundschulen
- 2 Mittelschulen
- 2 Realschulen
- 2 Gymnasien
- 7 berufliche Schulen



Auftrag

- Intensive Beschäftigung mit dem Themenfeld Autismus und Schule
- aufbauend auf vorhandenen Erfahrungen: Erarbeitung praktikabler Maßnahmen, die unter den gegebenen Rahmenbedingungen der jeweiligen Schulart gut umsetzbar sind
- Best-Practice-Beispiele und Expertise anderen Schulen zugänglich zu machen



4 Unterstützungsmaßnahmen auf Antrag	5 Schuljahresablauf in der Praxis
<ul style="list-style-type: none">~ SchweigepflichtentbindungIndividuelle Unterstützung / Nachteilsausgleich / Notenschutz~ Kurzbeschreibung~ Nachteilsausgleich / Notenschutz - Antrag und BescheideBudgetstunden / Anrechnungstunden	<ul style="list-style-type: none">~ Organisatorisches~ Vor Schuljahresbeginn~ Aufnahmeverfahren Bsp. Gymnasium~ Willkommenskultur - Personal~ Aktivitäten mit autistischen Schülerinnen und Schülern~ Klasseninformation und Sitzordnung~ Vertretungssituationen





Zeitschiene

Phase 1 (2023/2024)

Konzeptschulen:
Erfahrungen
sammeln und
zusammentragen
(→ Bericht),
sich austauschen
und fortbilden

1. Fachtag



Phase 2 (2024/2025)

Konzeptschulen:
Erfahrungen
ergänzen und
austauschen
(→ Vernetzungs-
treffen, Bericht)

ISB-Arbeitskreis:
Taskcard erstellen

2. Fachtag



Phase 3 (2025/2026)

Konzeptschulen:
Spezifisches
Lehrgangsangebot
erstellen

ISB-Arbeitskreis:
Taskcard
multiplizieren

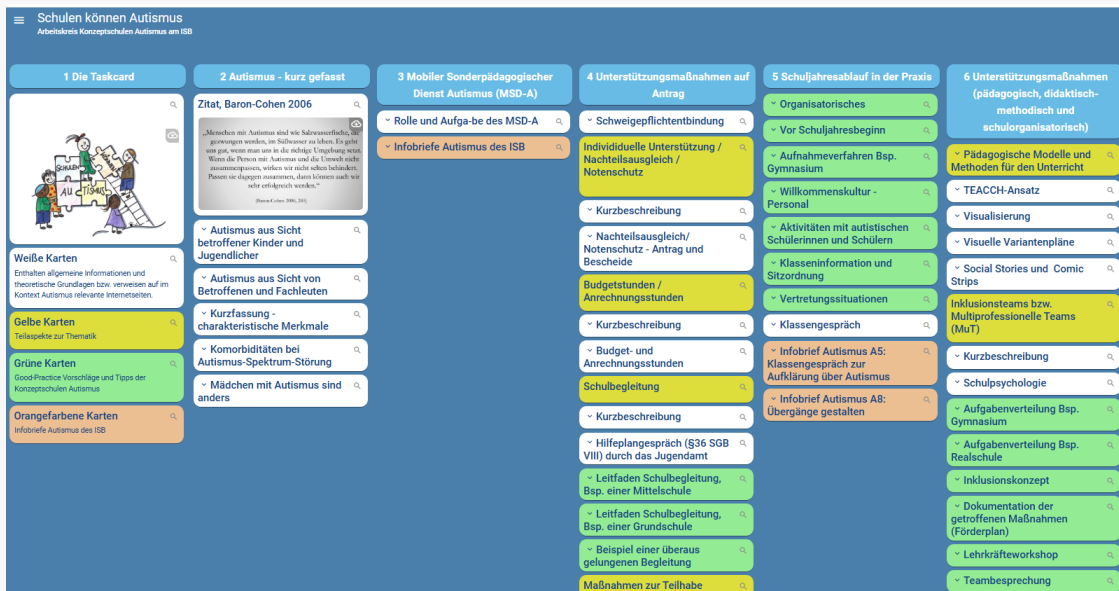
3. Fachtag



Taskcard „Schulen können Autismus“

digitale Pinnwand, die - unterfüttert durch Good-Practice-Beispiele - zu Autismus und Schule informiert

ISB



Webadresse: <https://mebis.link/autismus>



Danke für Ihre Aufmerksamkeit.

